

I MO nGAIRDÍN - BUMBÓIGE

I ceann de na pailneoirí feithide is tábhachtach iad na bumbóige. Gan pailneoirí caithfidh daoine dul gan an chuid is mó den bia a itheann muid.

Dúisíonn an cráinbumbóg go luath san earrach ón a codladh geimhridh agus tosnaíonn sí ag cothú agus ag lorg suíomh cuasnóg, de gnáth sa talamh. Beireann sí uibheacha agus tagann larbhaithe as a fhásann go hoibrí(baineann), ladrann(fireann) nó cráinbumbóg nua an bhliain seo chuigainn.



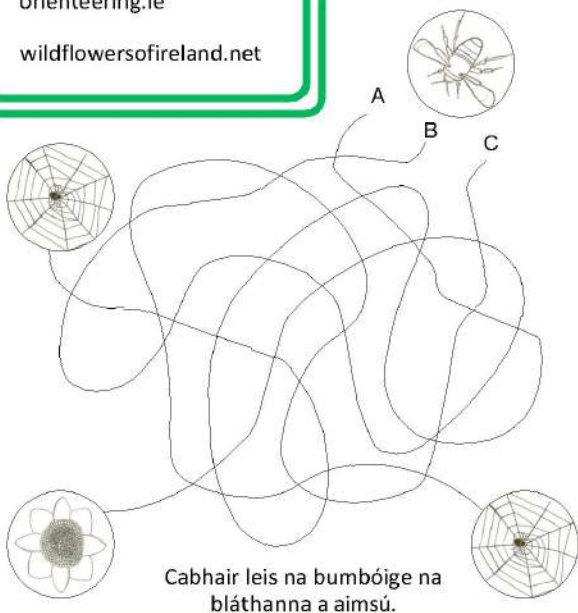
Dúlra air líne:

- wicklowmountainsnationalpark.ie
- biodiversity.ie
- birdwatchireland.ie
- met.ie
- mothsireland.com
- mountaineering.ie
- npws.ie
- orienteering.ie
- wildflowersofireland.net

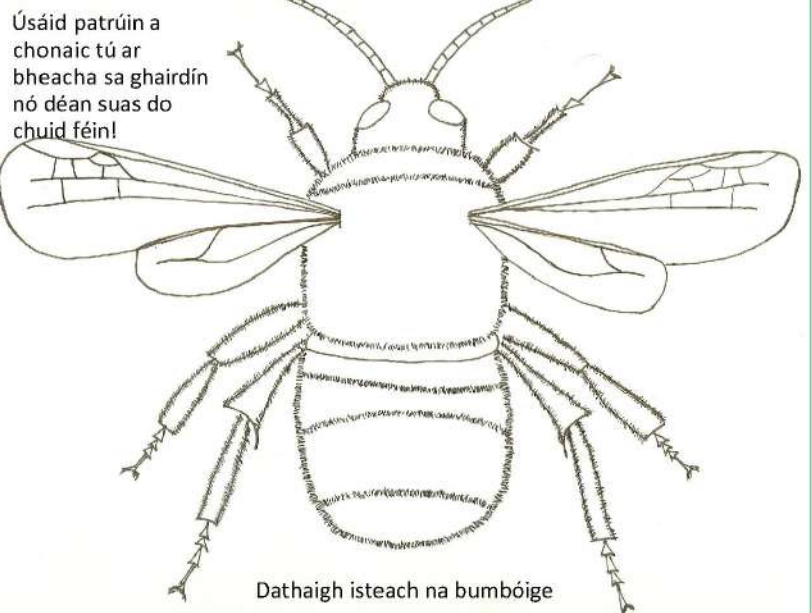
B E B A L R I M N O N Cuardach focal
 C R A I N B U M B O G
 U L B R O A L E U E P Bumbóg
 A R U C R P H A L S A Bláth
 S R M F H A N T T T I Neictear
 N A B U E T C L O H L Cuasnóg
 O C O S N A A H I F I Pailín
 G H G E Q U D R S R N Cráinbumbóg
 R L A N E I C T E A R Earrach

Le déanamh:

- Cur síolta fiáinne I do phaiste talún féin, lean iad ag fás agus ag cabhrú le bumbóige a cothú nuair a bhláthaíonn siad.
- Buail do lámha go tapúil cosúil le bumbóg ag dordán a chuid sciatháin. Cé comh fada agus is féidir leat eitilt. Am ag eitilt: _____
- Caith éadaí dubha agus buí ort agus bí mar bumbóg ar faidh tamaill. Smaoinigh, téigh thart agus gníomh cosúil le bumbóg, bia milis aon duine?



Cabhair leis na bumbóige na bláthanna a aimsú.



Úsáid patrúin a chonaic tú ar bheacha sa ghairdín nó déan suas do chuid féin!

Dathaigh isteach na bumbóige



An Roinn Cultúir,
 Oidhreacht agus Gaeltachta
 Department of Culture,
 Heritage and the Gaeltacht

An tSeirbhís Páirceanna Náisiunta & Fiadhúlra
 National Parks & Wildlife Service